

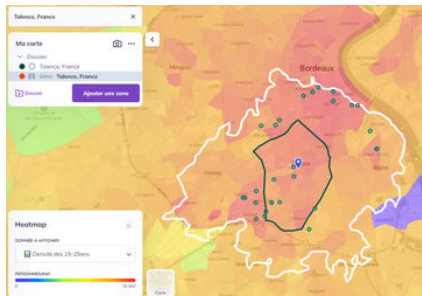
Le 14 novembre 2022

Le rendez-vous data de Smappen

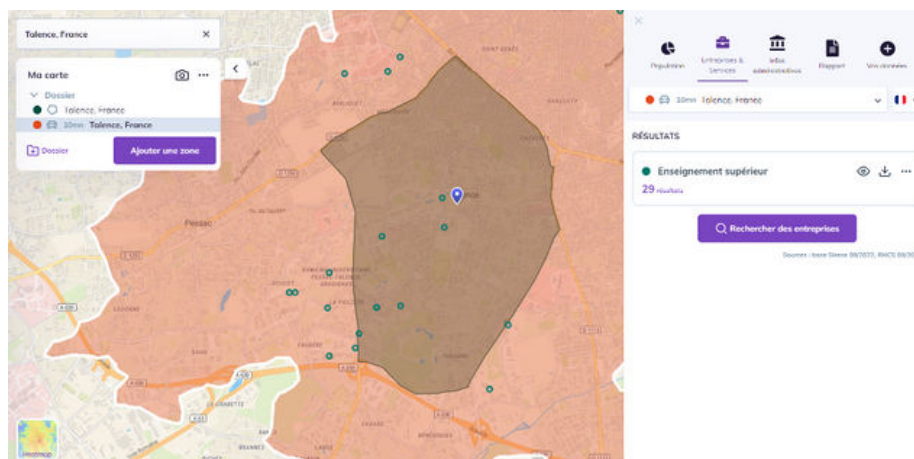
Smappen dévoile le palmarès des villes françaises les plus jeunes

Chaque mois Smappen, spécialiste du géomarketing, fait le point sur les données du quotidien. Pour ce nouveau RDV Data automnale, smappen a pu analyser des milliers de données, issues des bases INSEE, pour dévoiler le palmarès des villes les plus jeunes parmi les villes de plus de 20 000 habitants. Cette analyse permet ainsi de voir ressortir l'attrait pour les villes étudiantes mais surtout de voir que les jeunes ont dorénavant tendance à s'installer dans des villes moyennes, moins touchées par la crise du logement.

La ville française la plus jeune est Talence



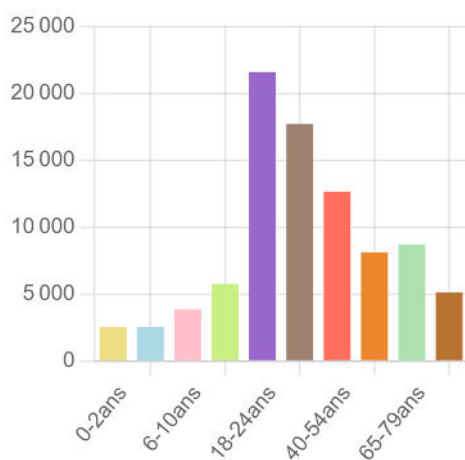
Avec plus de 10 000 habitants de 18 à 24 ans recensés sur une population totale de 42 701 habitants, Talence, commune du Sud-Ouest située en Gironde et limitrophe à Bordeaux, se place en tête du podium. Près de 25% de sa population appartient à cette tranche d'âge. Cette commune présente en effet une forte concentration de campus universitaires avec 7 école d'enseignement supérieur présentes sur ce territoire et de nombreuses école proches, notamment sur la commune de Pessac. Elle compte ainsi 20% d'étudiants.



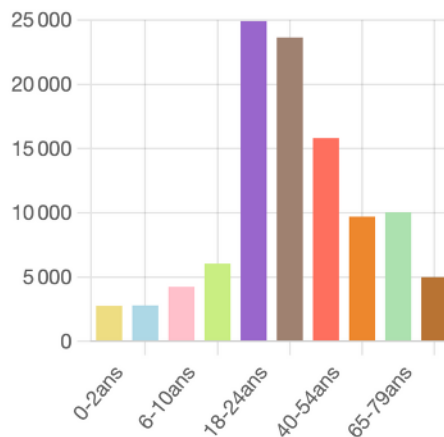
En deuxième et troisième positions, nous retrouvons Poitiers et Nancy, qui comptent respectivement 24,35% et 23,74% de jeunes de 18 à 24 ans.

En 4ème et 5ème position, nous retrouvons cette fois Saint-Martin-d'Hères, commune de 28 000 habitants limitrophe à Grenoble et Vandoeuvre-lès-Nancy, commune de 30 000 habitants limitrophe à Nancy. Ces villes situées à proximité de deux grandes villes étudiantes confirment cette tendance des étudiants et des jeunes à se rapprocher des villes à taille humaine, qui leur permettent d'accéder plus facilement à des logements.

Répartition de la population par âge



Poitiers



Nancy

TOP 5 des villes qui comptent la plus forte densité de jeunes

- | | |
|----------|---|
| 1 | Talence (33) : 24,98% de jeunes de 18 à 24 ans et 20,21% d'étudiants |
| 2 | Poitiers (86) : 24,35% de jeunes de 18 à 24 ans et 19,13% d'étudiants |
| 3 | Nancy (54) : 23,74% de jeunes de 18 à 24 ans et 18,89% d'étudiants |
| 4 | Saint-Martin-d'Hères (38) : 23,59% de jeunes de 18 à 24 ans et 20% d'étudiants |
| 5 | Vandoeuvre-lès-Nancy (54) : 22,67% de jeunes de 18 à 24 ans et 19,96% d'étudiants |

(TOP 50 complet à retrouver en fin de communiqué)

Top 50 des villes qui comptent la plus forte densité de jeunes de 18 à 24 ans

Classement	Ville	Population totale	Pourcentage des 18-24 ans
1	Talence	42 701	24,98
2	Poitiers	88 665	24,35
3	Nancy	104 885	23,74
4	Saint-Martin-d'Hères	38 398	23,56
5	Vandœuvre-lès-Nancy	30 009	22,67
6	Lille	233 098	21,7
7	Caen	105 512	20,99
8	Rennes	217 728	20,59
9	Rouen	111 360	19,95
10	Angers	154 508	19,06
11	Montpellier	290 053	18,85
12	Clermont-Ferrand	146 734	18,52
13	Dijon	156 854	18,38
14	Toulouse	486 828	18,36
15	Besançon	116 775	17,74
16	Grenoble	157 650	17,7
17	Bordeaux	257 068	17,47
18	Amiens	133 891	17,28
19	Tours	136 463	17,15
20	Brest	139 602	16,82
21	Villeurbanne	150 659	16,34
22	Strasbourg	284 677	16,13
23	Villeneuve-d'Ascq	62 727	15,97
24	Lyon	518 635	15,91
25	Reims	182 211	15,62
26	Pessac	64 374	15,61
27	Nantes	314 138	15,45
28	Aix-en-Provence	143 097	15,34
29	Hérouville-Saint-Clair	22 638	15,18
30	Limoges	131 479	14,95
31	Tarbes	42 426	14,84
32	Cachan	30 884	14,81
33	La Rochelle	76 114	14,61
34	Rodez	24 319	14,55
35	Palaiseau	35 590	14,35
36	Valenciennes	43 405	14,28
37	Cergy	66 322	14,17
38	Orléans	116 238	13,81
39	Metz	116 581	13,66
40	Troyes	61 996	13,66
41	Pau	76 275	13,52
42	Olivet	22 168	13,48
43	Loos	22 426	13,42
44	Saint-Étienne	173 089	13,3
45	Albi	48 993	13,17
46	Compiègne	40 542	13,05
47	Champs-sur-Marne	25 610	13,01
48	Gif-sur-Yvette	21 308	12,76
48	Gradignan	25 435	12,73
50	Périgueux	30 060	12,72

A propos de Smappen

Smappen, start-up toulousaine créée en 2018, révolutionne le marché de la géodata grâce à une plateforme intelligente, simple et accessible donnant la possibilité à tous d'être autonomes dans l'analyse des données géographiques.

Applicable à de nombreux secteurs d'activités, la solution smappen permet à ses clients d'optimiser leur zone de chalandise, de visualiser leur réseau, de gérer leur logistique, de piloter leurs campagnes de marketing locales et de développer leur prospection commerciale sur le terrain.

En intégrant les données INSEE et SIRENE, smappen peut ainsi déterminer des zones d'attractivité sur l'ensemble du territoire, grâce notamment à la heatmap, une nouvelle fonctionnalité qui permet d'étudier les densités (de population, d'âge, de maisons...) dans une zone déterminée.

Contact presse :
6 COM – Marion Avranche
m.avranche@6-com.fr - 06 85 98 82 42